

Jobmaschine Network 41

Sursee Das Familienunternehmen Network 41 stockt die Belegschaft dieses Jahr um 80 Jobs auf. Dabei konzentriert sich der Telekom-Dienstleister längst nicht nur auf Kabel und Mobilfunkantennen.

Maurizio Minetti

Die Jobs heissen Spleistechniker, Mobilfunkmonteur, Telematiker oder Servicetechniker: Rund 30 Stellen hat der Surseer Telekom-Dienstleister Network 41 derzeit ausgeschrieben. Insgesamt will Network 41 die Belegschaft dieses Jahr um 80 Personen aufstocken. «50 Stellen haben wir bereits besetzt», sagt Verwaltungsratspräsident Pius Krummenacher im Gespräch.

Diese Zahlen belegen, dass sich das 1999 gegründete Unternehmen auf Wachstumskurs befindet. Die Gruppe, die auch in Deutschland und Österreich tätig ist, beschäftigt derzeit rund 330 Mitarbeitende, davon 230 am Hauptsitz in Sursee. «In der Regel holen wir junge Fachspezialisten zunächst über Temporärbüros, um sie dann fest anzustellen – dieses Modell funktioniert recht gut», erklärt der Entlebucher. «Wir ziehen die Jungen an: Unser Durchschnittsalter liegt bei 31 Jahren.» Der Umsatz bewegt sich im hohen zweistelligen Millionenbereich.

Die meisten Mitarbeiter trifft man jedoch selten im Büro an. «Sie sind in der Regel unterwegs und kümmern sich um Pla-



Network-41-Verwaltungsratspräsident Pius Krummenacher.

Bild: Roger Grütter (Sursee, 12. Juni 2018)

nung, Bau und Wartung der Telekommunikationsinfrastruktur grosser Firmen wie Swisscom, Sunrise, Salt oder UPC», sagt Inhaber Krummenacher, der 2013 die CEO-Funktion an Stefan Furch abgegeben hat.

Entstanden ist das Unternehmen aus dem Geschäft von Krummenachers Vater, der eine Baufirma besass. «Als es darum ging,

das Geschäft zu übernehmen, musste ich mich entscheiden, ob ich im Hoch- und Tiefbau weitermachen wollte oder in Richtung Telekom gehe», erklärt der 56-jährige. «Um den Napfherum gab es viele Freileitungen, die wir später zu Bodenleitungen umgebaut haben. Das war der Startschuss zum Telekomgeschäft, das ab den Neunzigerjahren einen

Boom erlebt hat.» Tatsächlich ist der Telekom-Markt in den letzten zwanzig Jahren sehr stark gewachsen. Das hat vor allem mit dem explodierenden Datenverkehr über Mobilfunknetze zu tun.

Das mobile Datenvolumen verdoppelt sich von Jahr zu Jahr, und nun steht bereits die nächste Mobilfunkgeneration – 5G – vor der Tür, die noch schnellere

Verbindungen ermöglichen soll. Die Mobilfunkanbieter haben entsprechend Investitionsbedarf, und ein grosser Teil der Ausgaben fliesst an Dienstleister wie Network 41.

Der Mobilfunkteil macht heute rund einen Drittel des Geschäfts von Network 41 aus. Einen weiteren Drittel machen Festnetzleitungen im Freien aus, die aus Glasfaser, Kupfer oder Koax bestehen. Das Wachstum im Festnetzgeschäft begann vor rund zwölf Jahren, als die Stadt Zürich beschloss, Glasfasern bis in die Haushalte zu ziehen. Swisscom und andere Städte wie Luzern zogen nach. Heute sind die Glasfaserausbauten in den Städten weitgehend abgeschlossen, dafür besteht in ländlichen Gebieten Nachholbedarf. «Auf dem Land wird jetzt investiert. Das wird kostenintensiv, weil pro Haushalt die Kosten höher sind», erklärt Krummenacher.

Banken und Lifthersteller

Doch Network 41 hat nicht nur Kabel und Antennen im Visier. «Wir wussten schon bei der Firmengründung, dass die Basisinfrastruktur irgendwann fertig gebaut sein würde, darum haben

wir weitere Standbeine aufgebaut», sagt Krummenacher.

Gemeint sind damit Dienstleistungen in Gebäuden, also zum Beispiel die Installation von WLAN-Netzen für Unternehmen. Für die Lifthersteller Schindler und Kone rüstet Network 41 schweizweit Tausende von Lifthanlagen von analog auf digital um. Zudem vernetzt Network 41 Sportstadien und baut Anlagen für die SBB als Basis für die Zugfunksteuerung. Seit gut einem Jahr ist Network auch im Bankenumfeld tätig: «Wir installieren und programmieren Bancomaten», erklärt Krummenacher. Eine Expansion ins IT-Geschäft mit Rechenzentren habe man einmal ins Auge gefasst, doch davon habe man schliesslich abgesehen. Ein mittelfristiges Ziel sei es, in Deutschland weiterzuexpandieren. «Deutschland ist mehrere Jahre im Rückstand verglichen mit der Schweiz, dort findet im Glasfaserbereich das grosse Wachstum statt – und wir wollen dabei sein.»

Pius Krummenacher besitzt nach wie vor alle Anteile an Network 41. Ein Verkauf des Familienunternehmens sei kein Thema: «Die Nachfolgenergeneration ist bereits in den Startlöchern.»

ANZEIGE

Auszug aus unseren Immobilien-Highlights



Malters / LU: Familienparadies mit grosszügigem Umschwung. 8.5 Zimmern, ca. 346 m² Wohnfläche, ca. 1'295 m² Grundstück, Garage mit 7-9 Stellplätzen. Kaufpreis: CHF 1'985'000.-



Weggis / LU: Gartenwohnung mit Seeanstress. 5.5 Zimmer, ca. 152 m² Wohnfläche, zentrale Lage, eigener Garten, Mitbenutzung des privaten Badeplatzes, Seeanstress. **Miete: CHF 3'500.- zzgl. Nebenkosten**



Wolhusen / LU: Wohn- und Geschäftshaus mit Zahnarztpraxis. 3 Einheiten (4 sind möglich), ca. 350 m² Nutzfläche, 8 Aussenstellplätze, Zentrums- lage. Kaufpreis: Auf Anfrage



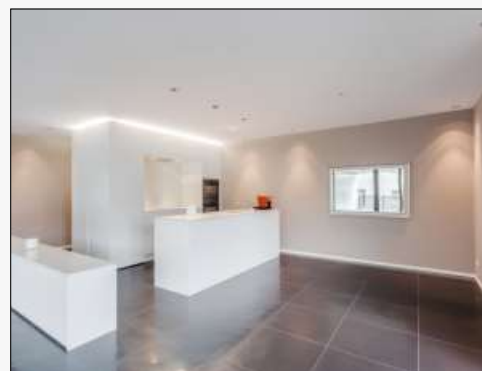
Weggis / LU: Viel Raum und Ruhe für Ihre Ideen. Einfamilienhaus, 6.5 Zimmer, ca. 189 m² Wohnfläche, ca. 1'072 m² Grundstück, geeignet als Zweitwohnsitz, traumhafte See- und Bergsicht. Kaufpreis: Auf Anfrage



Unterägeri / ZG: Terrassenwohnung mit Seesicht sucht neuen Glanz: 3.5 Zimmer, Wohnfläche ca. 130 m², Panoramaisicht auf See & Berge, Mitbenutzung des Indoorpools, Sauna & der Sonnenterrasse im Attikageschoss. Kaufpreis inkl. 1 TGP: CHF 890'000.-



Unterägeri / ZG: Wohnraum mit einmaliger Panoramaisicht: 7.5 Zimmer, 5 Schlafzimmer, 3 Badezimmer, sep. Studio, Wohnfläche ca. 340 m², Grundstücksfläche ca. 1'024 m². Edelste Materialien, Terrassen mit Garten & Grillplatz. Kaufpreis: Auf Anfrage / 2 Einzelgaragen / 8 ASP



Oberägeri / ZG: Dem See so nah: Reizvolle Designerwohnung: 4.5 Zimmer, 3 Schlafzimmer, 2 Badezimmer davon 1 ensuite, Wohnfläche ca. 143 m², Baujahr 2012, designer Küche, gedeckter Balkon mit Seeblick, Lift im Treppenhaus, zentrale Lage. Kaufpreis: CHF 1'690'000.- inkl. 1 TGP



Baar / ZG: Erstbezug nach umfassender Renovation: 4.5 Zimmer, Master mit ensuite Bad und Einbauschränke, Wohnfläche ca. 130 m², grosse Loggia, hochwertig & mit viel Liebe zum Detail ausgebaut, Nähe ÖV/Einkaufsmöglichkeiten. Miete: CHF 3'850.- inkl. NK & 1 TGP

Shop Luzern
Pilatusstrasse 41 · 6003 Luzern
Telefon +41-(0)41-410 66 91
Luzern@engelvoelkers.com

Shop Zug
Neugasse 15 · 6300 Zug
Telefon +41-(0)41-728 77 11
Zug@engelvoelkers.com



ENGEL & VÖLKERS®