



Im Netz der Zukunft

Fühlen Sie sich inmitten der Nationalelf an der Fussball WM in Brasilien – zu Hause. 3D TV ist eines der Features im Bandbreiten getriebenen Markt. Intensiv wird die Übertragungsinfrastruktur auf Glasfaserebene vorangetrieben – das ist nur ein Teil der Technologie.

Was braucht es noch dazu? Bei den Kabelnetzbetreibern steht der Focus in der Weiterentwicklung auf der HFC-Struktur von Docsis 3.0 auf Docsis 3.1 sowie der CCAP-Technologie (Converged Cable Access Platform).

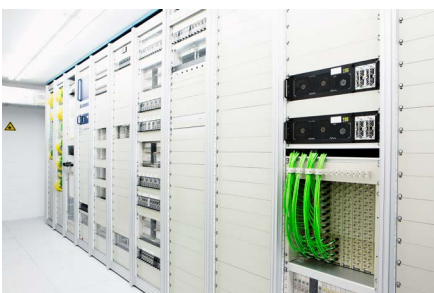
Das Segment Network Engineering spielt mit an vorderster Front, wenn es um die Implementation der neusten Technologien geht. Die Installationen und Migrationen werden, um Kundenimpacts so klein wie möglich zu halten, von Technikern des Network Engineering Teams meistens in Nachtarbeit zwischen 00:00 bis 6:00 Uhr am bestehenden, aktiven Netz durchgeführt.

Know How, exakte Vorbereitung und Feinabstimmung mit Kunden und Netzbetreiber helfen, in den heiklen Umschaltungen kühlen Kopf zu bewahren.

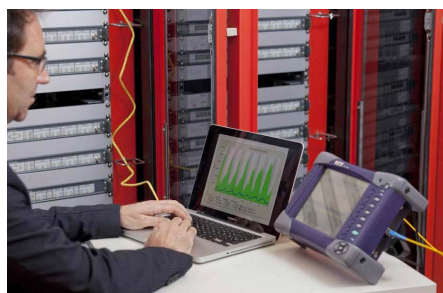
Durch die evolutionäre, schrittweise Einführung von DOCSIS 3.1 und Umstellungen auf Netzseite, werden mittelfristig über Kabelnetze 10 Gbit/s im Downstream und 1 Gbit/s im Upstream erreichbar sein.

Mit der neuen Generation CCAP werden TV-Signale und IP-Verbindungen nicht mehr über eine getrennte Infrastruktur, sondern über eine vereinigte Plattform bereitgestellt. CCAP, das Mittel der Wahl hin zum All-IP Trend in der Kabelnetzbranche.

Wenn Sie also morgen den Rückpass geben – dann waren wir am Werk!



Installation



Konfiguration